

IBN BPM v 1.2.12.0. Установка и Настройка

ООО “Радиус-Софт” 2011 г. www.pmbox.ru, www.radius-soft.com

Оглавление

1. Архитектура BPM системы.....	2
2. Системные требования	2
2.1 Системные требования для Workflow Engine	2
2.2 Системные требования для BPM Designer	2
3. Установка BPM системы.....	3
3.1 Установка Workflow Engine.....	3
3.2 Установка BPM Designer.....	8
4. Настройка IBN Server	12
5. Контактная информация.....	13

1. Архитектура BPM системы

BPM система для IBN Server 4.7 состоит из двух отдельно устанавливаемых модулей:

- Workflow Engine - модуль, в котором хранятся и выполняются бизнес-процессы.

- BPM Designer – конструктор процессов, который позволяет создавать процессы, а также управлять ими.

Оба этих модуля устанавливаются отдельно и могут находиться на разных серверах. Также оба этих модуля могут быть установлены отдельно от IBN 4.7 Server.

2. Системные требования

Для установки модулей BPM системы требуется наличие .net Framework 4.0

2.1 Системные требования для Workflow Engine

Модуль должен быть установлен на сервер с операционной системой MS Windows Server 2003 или более поздней.

Требуется MS SQL Server 2005 или 2008. Допускается использование бесплатных версий SQLExpress.

2.2 Системные требования для BPM Designer

Модуль должен быть установлен на сервер с операционной системой MS Windows Server 2003 или более поздней.

SQL Server не требуется.

На клиентских местах требуется один из браузеров: IE7 или выше, FireFox 3 или выше, Google Chrome.

IBN BPM v 1.2.12.0. Установка и Настройка

ООО “Радиус-Софт” 2011 г. www.pmbbox.ru, www.radius-soft.com

3. Установка BPM системы

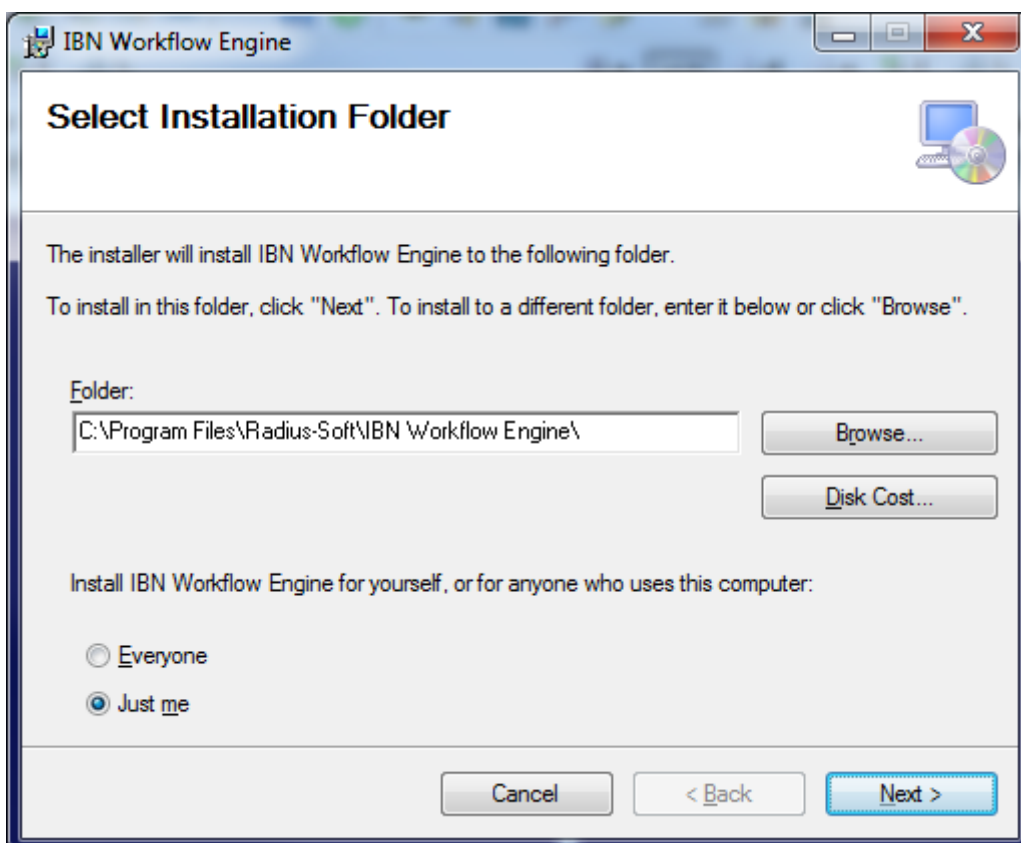
Установите IBN Server 4.7.68 или более поздней версии. Если IBN Server уже установлен, выполните обновление до версии 4.7.68 или более поздней.

3.1 Установка Workflow Engine

Установка должна производиться с правами администратора. Если соответствующих полномочий у текущего пользователя нет, то установщик затребует повышения полномочий автоматически.

Запустите файл setup.exe из установочного пакета Workflow Engine.

Выберите путь для установки модуля:

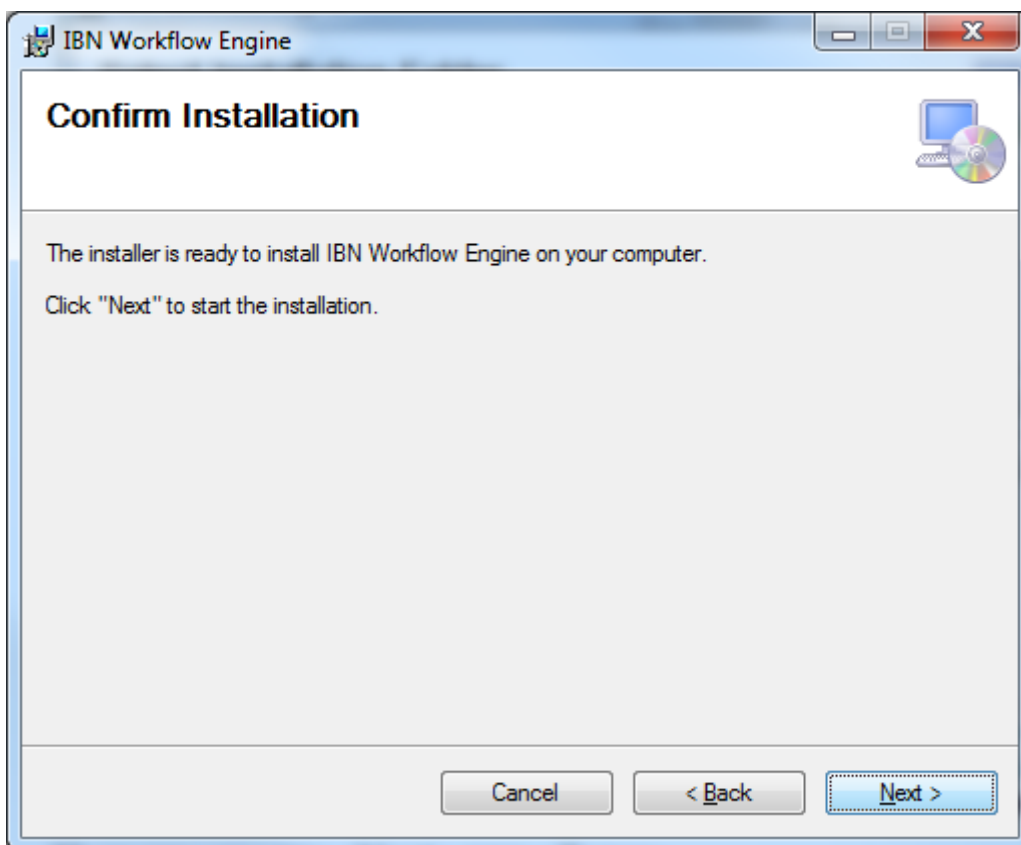


Нажмите кнопку «Next» или «Далее».

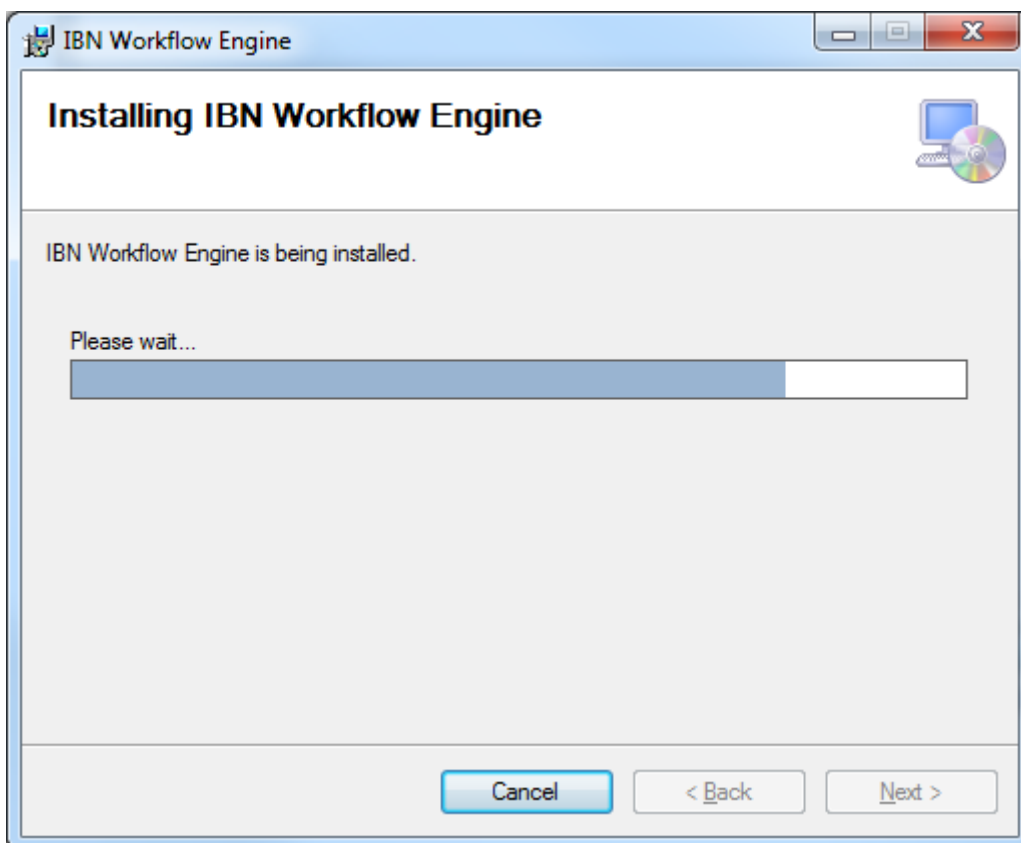
Аналогичным образом подтвердите установку:

IBN BPM v 1.2.12.0. Установка и Настройка

ООО "Радиус-Софт" 2011 г. www.pmbbox.ru, www.radius-soft.com



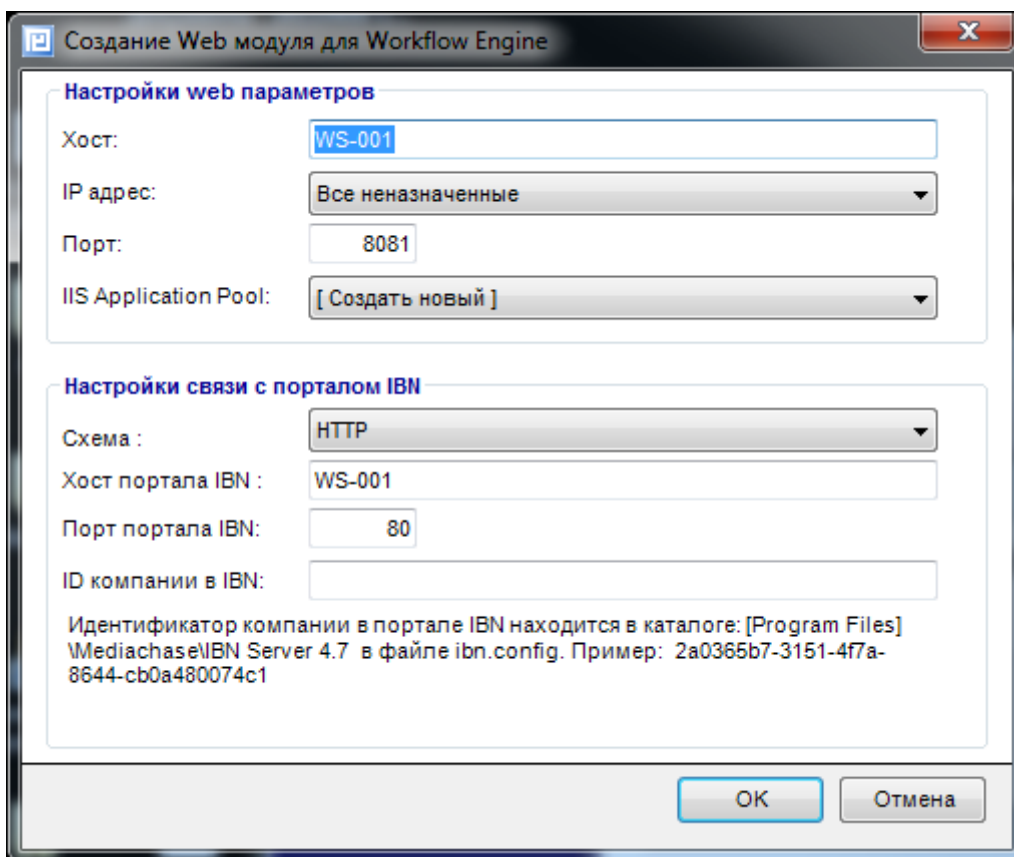
Далее начнется процесс установки:



В процессе установки потребуется указать некоторые параметры:

IBN BPM v 1.2.12.0. Установка и Настройка

ООО “Радиус-Софт” 2011 г. www.pmbbox.ru, www.radius-soft.com



Раздел «Настройки web параметров»:

Хост – имя сервера, по которому будет происходить обращение к модулю Workflow Engine. Может быть использовано имя короткое (NetBIOS) имя сервера или полное (DNS) имя сервера, например, MyServer.MyDomain.com. Иными словами говоря, этот параметр определяет адрес для доступа к модулю.

Если будет введено некорректное имя или имя другого компьютера модуль работать не будет!

Порт – номер порта, на котором модуль принимает обращения. По умолчанию используется порт 8081. Порт должен быть не занят другими приложениями.

Раздел «Настройки связи с порталом IBN»

Схема – если Вы используете для работы с IBN порталом открытый канал связи, выберите «HTTP», если зашифрованный, то «HTTPS».

Хост портала IBN – адрес портала IBN, который вы указываете в браузере, когда заходите в портал.

Порт портала IBN – порт, по которому вы обращаетесь к portalу IBN. Если порт не задан, то используется порт по умолчанию – 80.

IBN BPM v 1.2.12.0. Установка и Настройка

ООО “Радиус-Софт” 2011 г. www.pmbbox.ru, www.radius-soft.com

Настройки администратора – здесь необходимо задать параметры для создания базы данных модуля Workflow Engine.

Укажите сетевое имя SQL сервера, а также имя и пароль SQL-пользователя, обладающего правом создания новой базы данных на вашем SQL сервере. Если вы выберете тип аутентификации «Windows аутентификация», подключение к SQL серверу и создание базы будут осуществляться от имени текущего пользователя.

Раздел SQL пользователь для BPM системы – здесь задаются параметры, необходимые модулю Workflow Engine для доступа к своей базе данных.

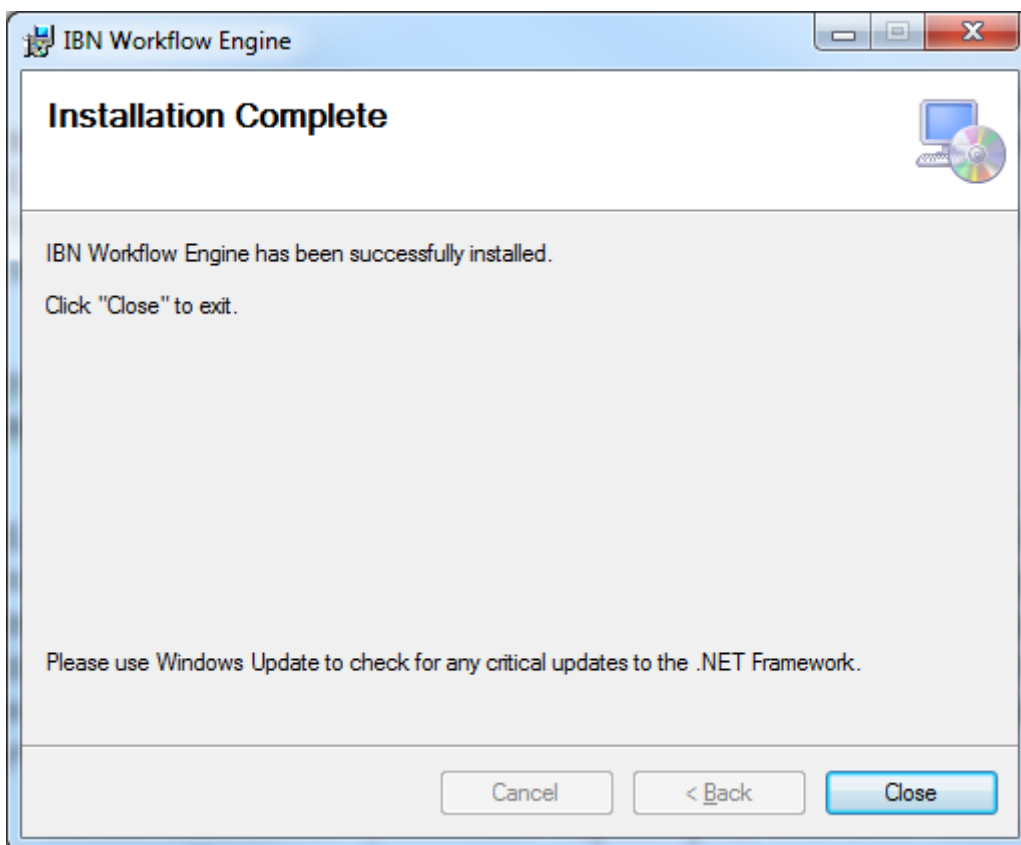
Задайте пароль, который IBN Server будет использовать для связи с SQL сервером, например, для работы с базой данных. База будет автоматически создана в процессе создания компании. Этот пароль может быть автоматически сгенерирован случайным образом (рекомендуется) или введен вручную. Если вы используете SQL Server 2005 или более поздней версии, простой пароль не допускается. Поэтому, если вы вводите пароль вручную, используйте символы в разных регистрах и цифр.

После заполнения указанных параметров, нажмите «ОК». Установка продолжится. В процессе установки могут появляться командные окна. Это нормально, и прерывать работу мастера установки не следует.

После успешного окончания установки нажмите кнопку «Close».

IBN BPM v 1.2.12.0. Установка и Настройка

ООО “Радиус-Софт” 2011 г. www.pmbbox.ru, www.radius-soft.com



3.2 Установка BPM Designer

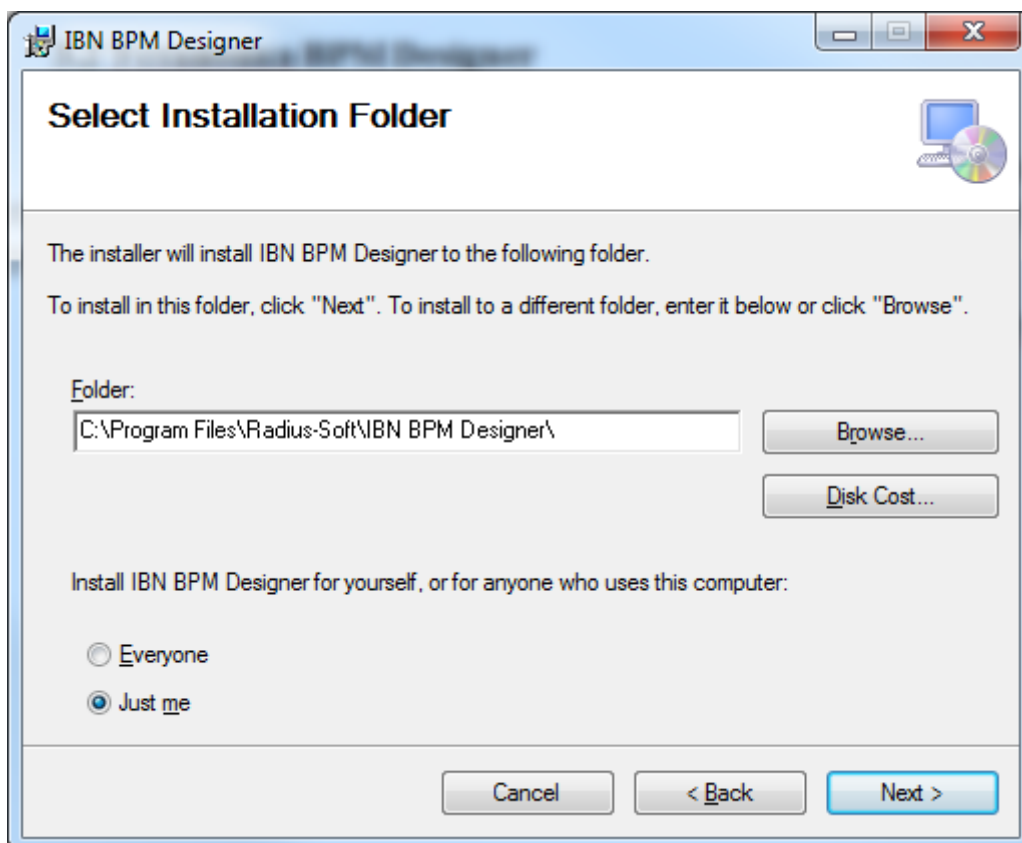
Установка должна производиться с правами администратора. Если соответствующих полномочий у текущего пользователя нет, то установщик затребует повышения полномочий автоматически.

Запустите файл setup.exe из установочного пакета BPM Designer.

Выберите путь для установки модуля:

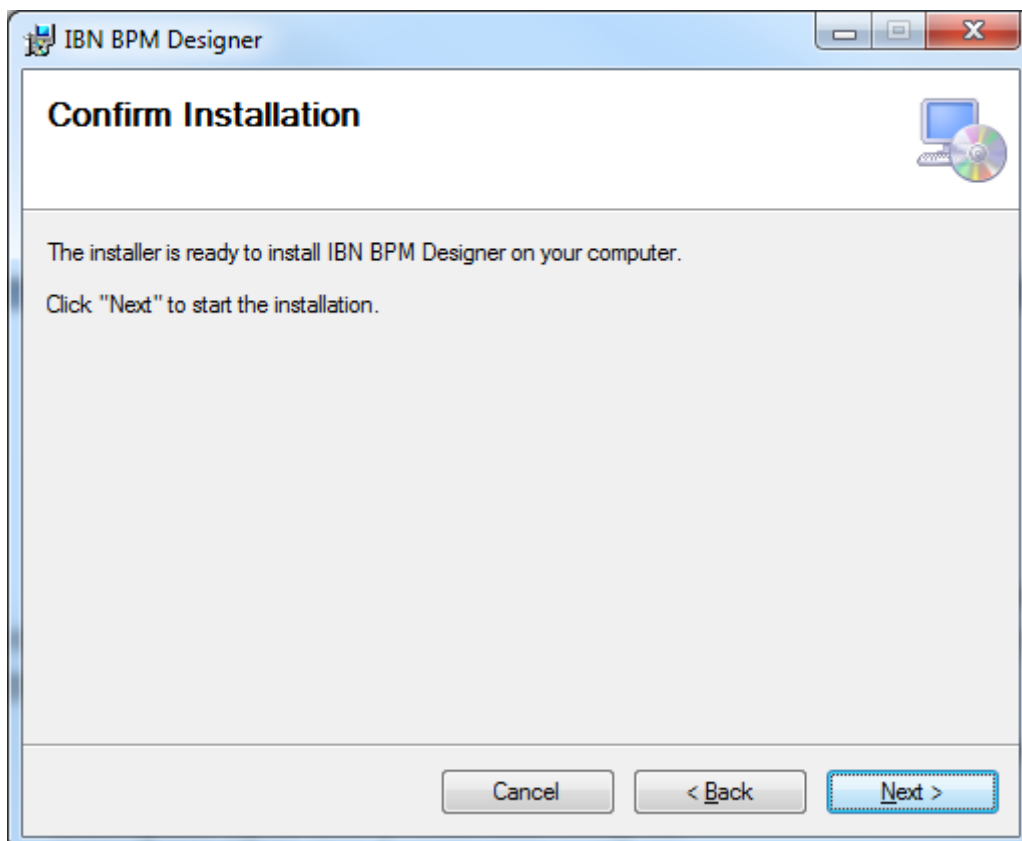
IBN BPM v 1.2.12.0. Установка и Настройка

ООО “Радиус-Софт” 2011 г. www.pmbbox.ru, www.radius-soft.com



Нажмите кнопку «Next» или «Далее».

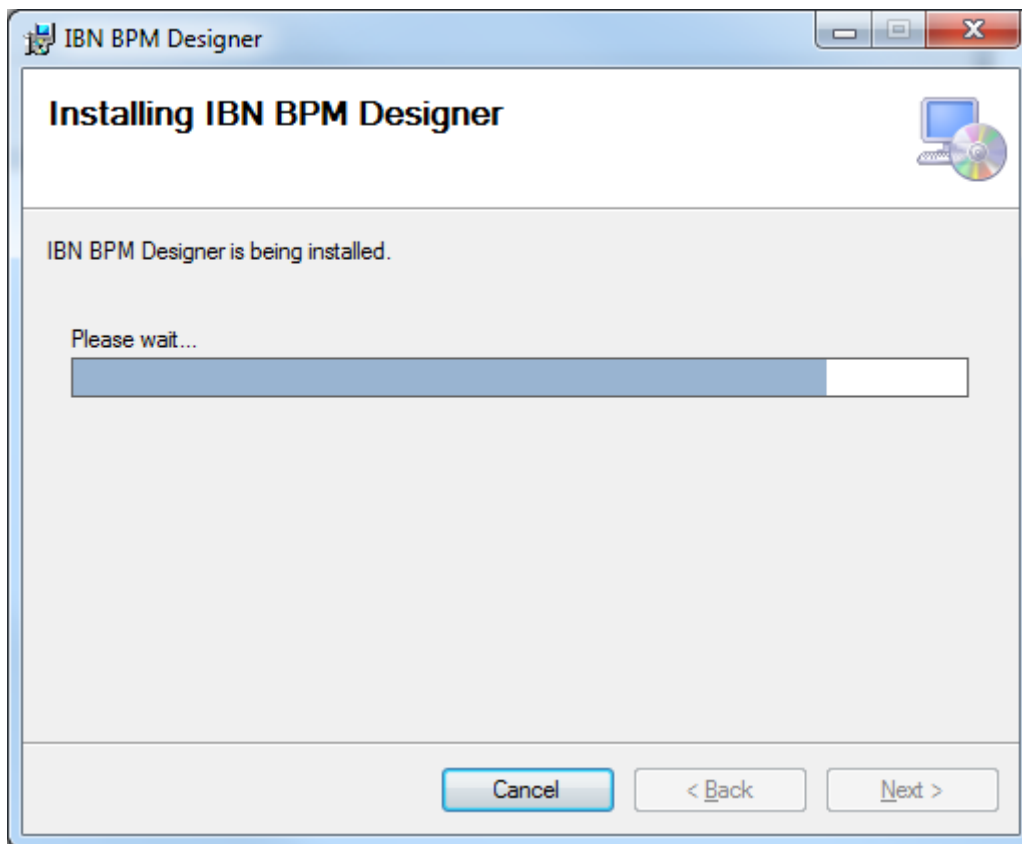
Аналогичным образом подтвердите установку:



IBN BPM v 1.2.12.0. Установка и Настройка

ООО “Радиус-Софт” 2011 г. www.pmbbox.ru, www.radius-soft.com

Далее начнется процесс установки:



В процессе установки потребуется указать некоторые параметры:

IBN BPM v 1.2.12.0. Установка и Настройка

ООО “Радиус-Софт” 2011 г. www.pmbbox.ru, www.radius-soft.com

Создание Web модуля для BPM Designer

Настройки web параметров

Хост: WS-001

IP адрес: Все неназначенные

Порт: 8082

IIS Application Pool: [Создать новый]

Настройки связи с порталом IBN

Схема : HTTP

Хост портала IBN : WS-001

Порт портала IBN: 80

ID компании в IBN: 2a0365b7-3151-4f7a-8644-cb0a480074c1

Идентификатор компании в портале IBN находится в каталоге: [Program Files] Mediachase\IBN Server 4.7 в файле ibn.config. Пример: 2a0365b7-3151-4f7a-8644-cb0a480074c1

Настройки связи Workflow Engine

Хост Workflow Engine: ws-001

Порт Workflow Engine: 8081

OK Отмена

Раздел «Настройки web параметров»:

Хост – имя сервера, по которому будет происходить обращение к модулю BPM Designer. Может быть использовано имя короткое (NetBIOS) имя сервера или полное (DNS) имя сервера, например, MyServer.MyDomain.com. Иными словами говоря, этот параметр определяет адрес для доступа к модулю.

Если будет введено некорректное имя или имя другого компьютера модуль работать не будет!

Порт – номер порта, на котором модуль принимает обращения. По умолчанию используется порт 8082. Порт должен быть не занят другими приложениями.

Раздел «Настройки связи с порталом IBN»

Схема – если Вы используете для работы с IBN порталом открытый канал связи, выберите «HTTP», если зашифрованный, то «HTTPS».

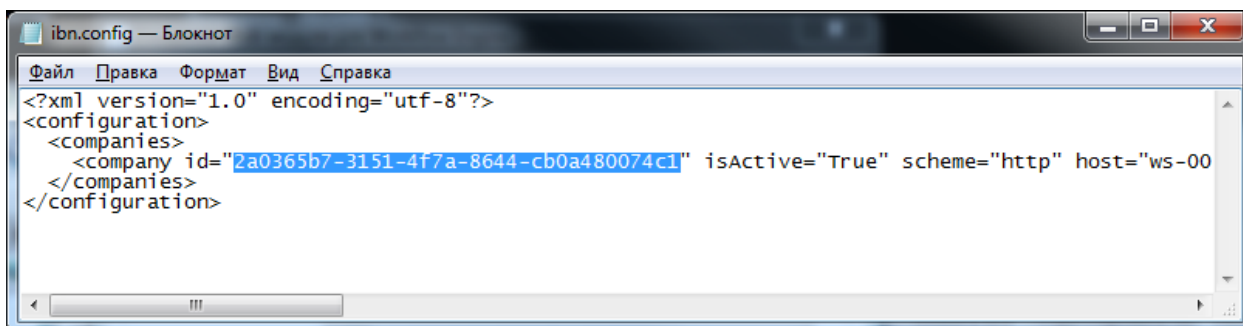
IBN BPM v 1.2.12.0. Установка и Настройка

ООО “Радиус-Софт” 2011 г. www.pmbbox.ru, www.radius-soft.com

Хост портала IBN – адрес портала IBN, который вы указываете в браузере, когда заходите в портал.

Порт портала IBN – порт, по которому вы обращаетесь к portalу IBN. Если порт не задан, то используется порт по умолчанию – 80.

ID компании в IBN – этот параметр представляют собой уникальный идентификатор компании (GUID), его можно посмотреть на сервере, где установлен портал IBN в каталоге [Program Files]\Mediachase\IBN Server 4.7 в файле ibn.config. Требуется скопировать значение параметра Id.



Раздел «Настройки для связи с Workflow Engine» определяет параметры для связи модуля BPM Designer с модулем Workflow Engine.

Хост Workflow Engine – адрес сервера, на котором установлен модуль.
Порт Workflow Engine – порт, заданный для этого модуля.

После внесения требуемых данных, нажмите «ОК».

После успешного окончания установки нажмите кнопку «Close».

4. Настройка IBN Server

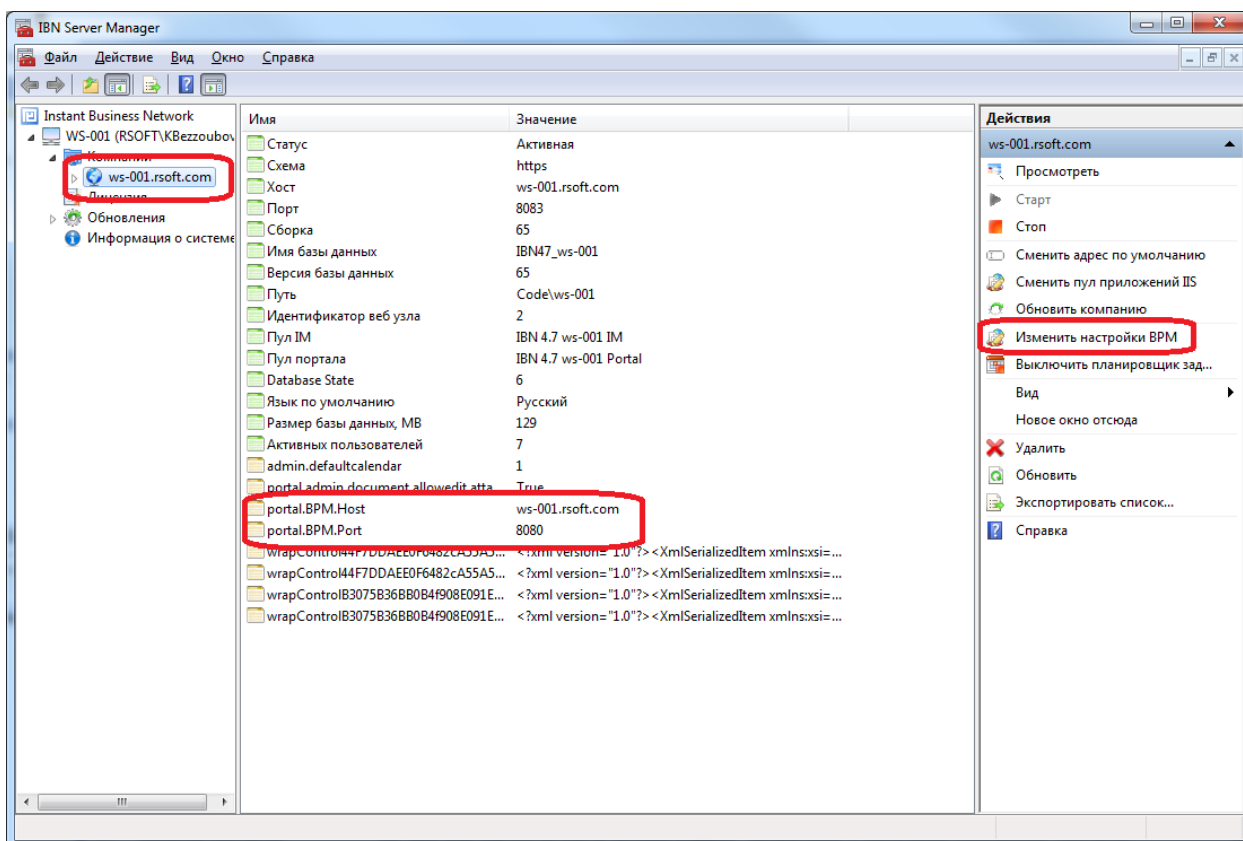
Для интегрирования BPM модулей с IBN Server необходимо выполнить настройку IBN Server.

Запустите консоль управления IBN 4.7 Server через меню «Пуск» («Пуск — Все программы — Mediachase — Instant Business Network — IBN 4.7 Server — Управление»).

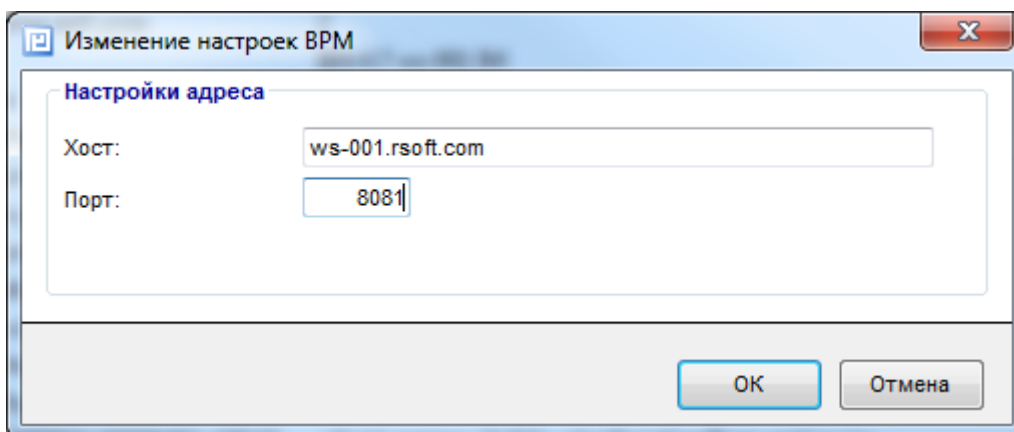
Выберите в дереве в левой части консоли вашу компанию:

IBN BPM v 1.2.12.0. Установка и Настройка

ООО “Радиус-Софт” 2011 г. www.pmbbox.ru, www.radius-soft.com



Выберите в разделе «действия» пункт «Изменить настройки BPM»



Укажите значения адреса хоста и порта, которые задавались для модуля Workflow Engine.

Нажмите кнопку «OK».

5. Контактная информация

IBN BPM v 1.2.12.0. Установка и Настройка

ООО “Радиус-Софт” 2011 г. www.pmbbox.ru, www.radius-soft.com

Если у вас возникли какие-то трудности при установке или работе с нашими продуктами, свяжитесь с нами по адресу электронной почты support@radius-soft.com.

Если у вас есть какие-либо вопросы или пожелания, связанные с продуктами и услугами, предлагаемыми нашей компанией, свяжитесь с нами по адресу электронной почты sale@radius-soft.com.

или по телефону:

+7 (495) 980-25-31